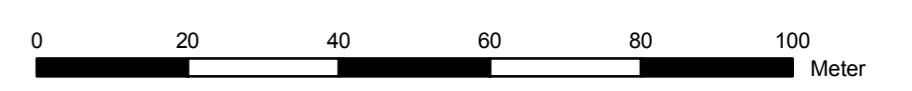


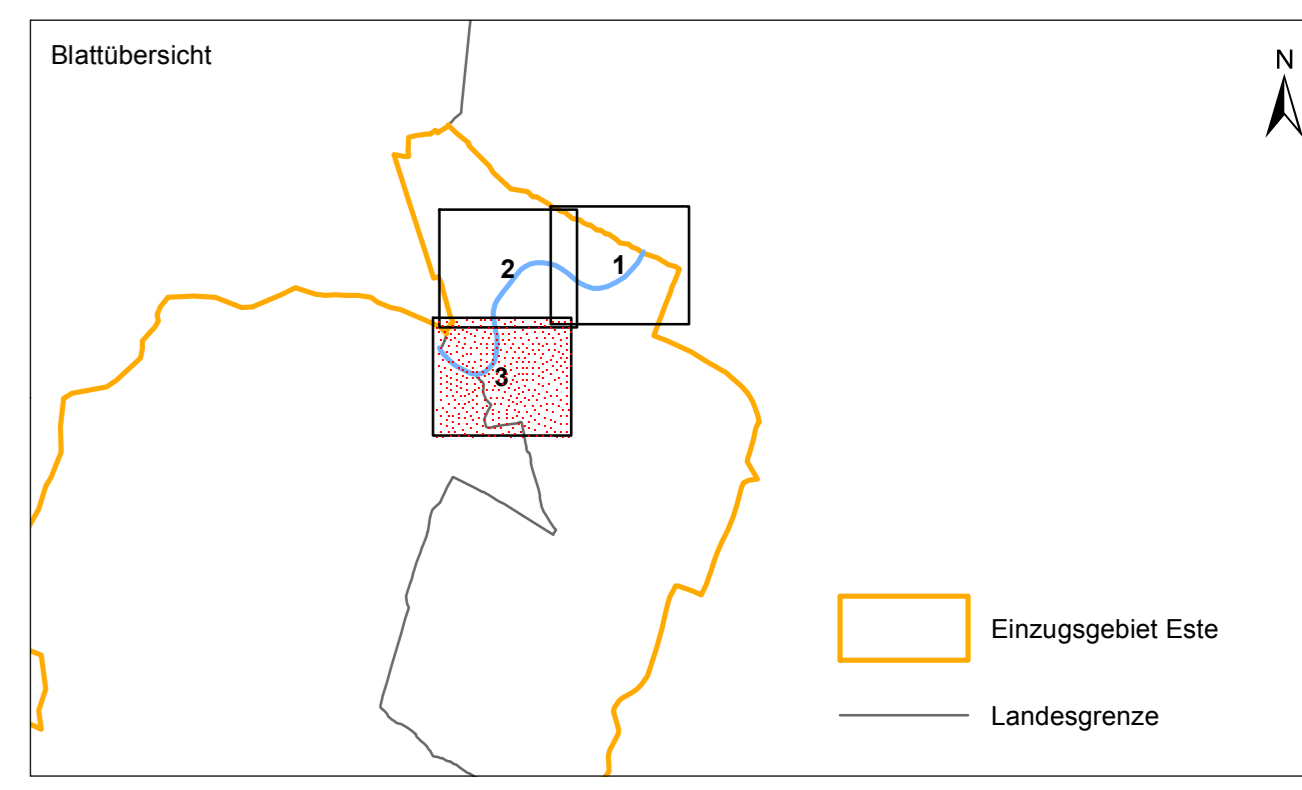
Nieder-  
sachsen

- Überschwemmungsgebiet
- Grenze des Überschwemmungsgebietes
- Betroffenheit eines Gebäudes; berechneter Wasserstand bei einem  $HW_{100} > \text{Null}$
- Gewässer im überschwemmten Gebiet (offen)
- Gewässer im überschwemmten Gebiet (überbaut)
- Fließrichtung
- Zuständigkeitsgrenze auf dem Gebiet des Wasserrechts und der Wasserversorgung zwischen der Hamburg Port Authority (HPA) und dem Bezirksamt Harburg

Hinweis: Bauwerke sind nicht dargestellt



Kartengrundlage:  
Amtliches Liegenschaftskatasterinformationssystem, Free und Harnstedt Hamburg, Landesbetrieb Geoinformation und Vermessung 2016



Verordnung vom 05.12.2017 über das  
Überschwemmungsgebiet der Este

Lageplan



Maßstab:  
1:1000

Blatt Nr.:  
Blatt 3

