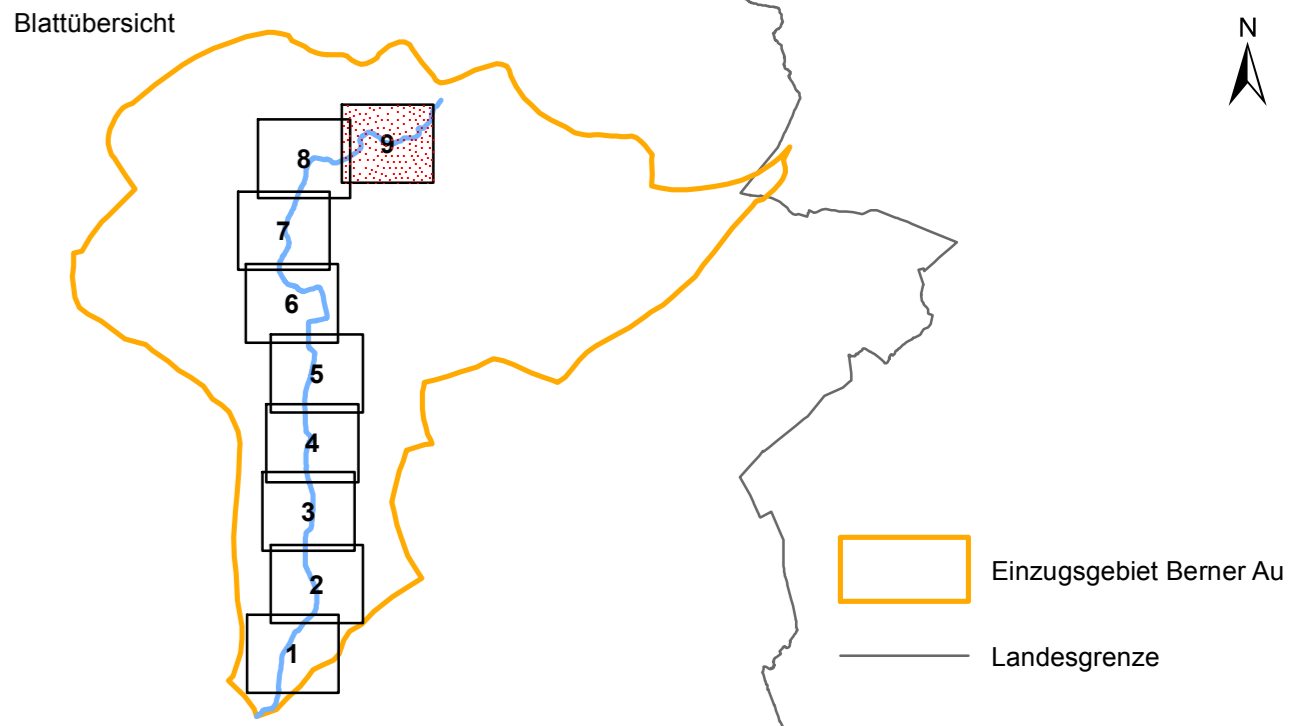


- Überschwemmungsgebiet
- Grenze des Überschwemmungsgebietes
- Betroffenheit eines Gebäudes; berechneter Wasserstand bei einem HQ<sub>100</sub>-Null
- Gewässer im überschwemmten Gebiet (offen)
- Gewässer im überschwemmten Gebiet (überbaut)
- Fließrichtung

Hinweis: Bauwerke sind nicht dargestellt

0 20 40 60 80 100 Meter

Kartengrundlage:  
Amtliches Längsschnittkatasterinformationssystem, Freie und Hansestadt Hamburg, Landesbetrieb Geoinformation und Vermessung 2015



Verordnung vom 05.12.2017 über das Überschwemmungsgebiet der Berner Au

**Lageplan**