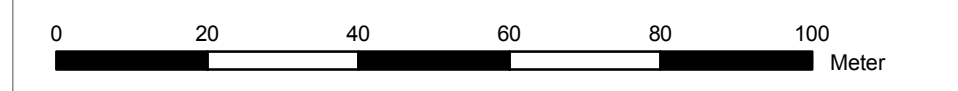
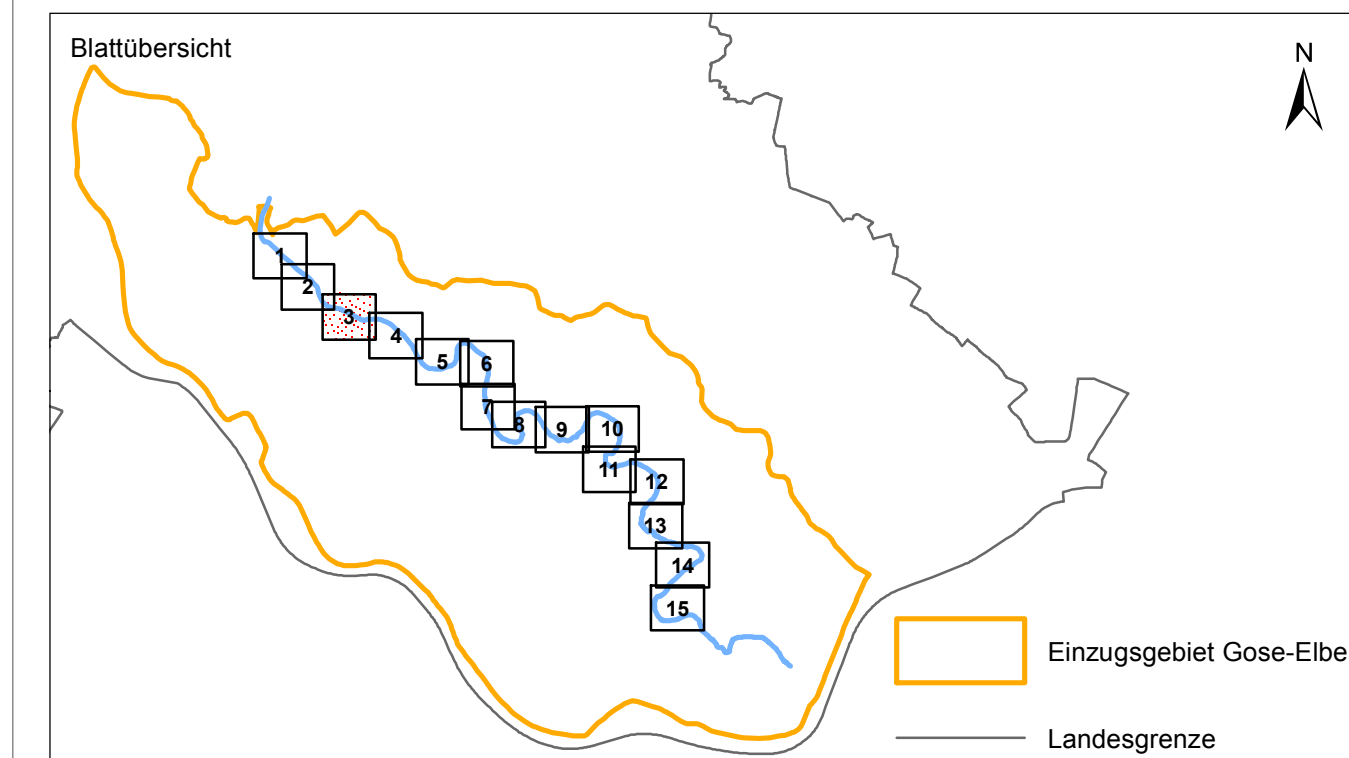


- Überschwemmungsgebiet
- Grenze des Überschwemmungsgebietes
- Betroffenheit eines Gebäudes: berechneter Wasserstand bei einem  $H_{W100} > \text{Null}$
- Gewässer im überschwemmten Gebiet (offen)
- Gewässer im überschwemmten Gebiet (überbaut)
- Fließrichtung

Hinweis: Bauwerke sind nicht dargestellt



Kartengrundlage: Amtliches Liegenschaftskatasterinformationssystem, Freie und Hansestadt Hamburg, Landesbetrieb Geoinformation und Vermessung 2016



Verordnung vom 05.12.2017 über das Überschwemmungsgebiet der Gose-Elbe

**Lageplan**