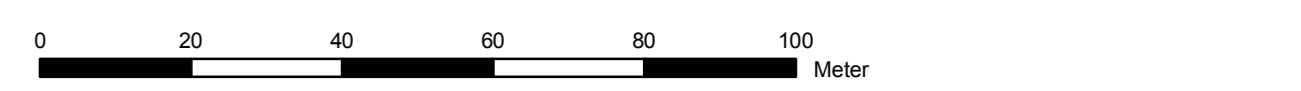


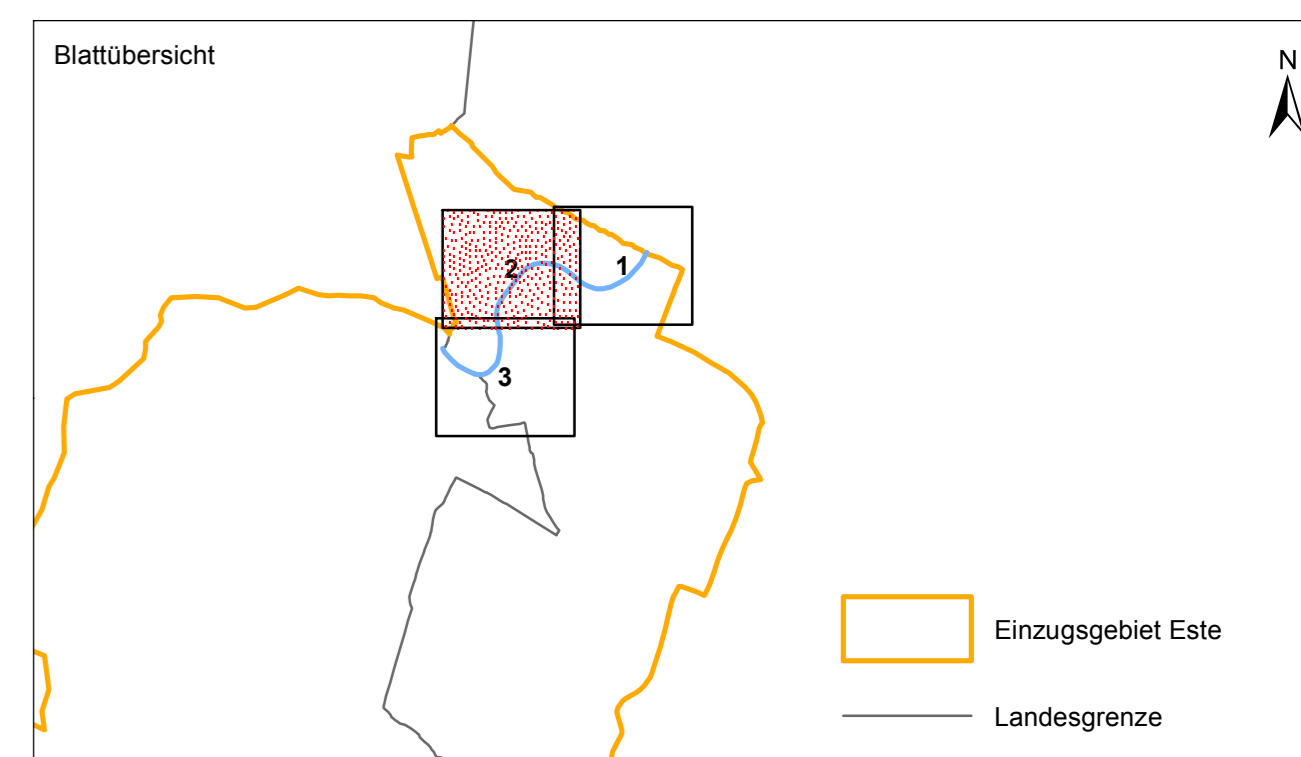
Nieder-
sachsen

- Überschwemmungsgebiet
- Grenze des Überschwemmungsgebietes
- Betroffenheit eines Gebäudes; berechneter Wasserstand bei einem $HW_{100} > \text{Null}$
- Gewässer im überschwemmten Gebiet (offen)
- Gewässer im überschwemmten Gebiet (überbaut)
- Fließrichtung
- Zuständigkeitsgrenze auf dem Gebiet des Wasserrechts und der Wasserversorgung zwischen der Hamburg Port Authority (HPA) und dem Bezirksamt Harburg

Hinweis: Bauwerke sind nicht dargestellt



Kartengrundlage:
Amtliches Liegenschaftskatasterinformationssystem, Freie und Hansestadt Hamburg, Landesbetrieb Geoinformation und Vermessung 2016



Verordnung vom 05.12.2017 über das
Überschwemmungsgebiet der Este

Lageplan