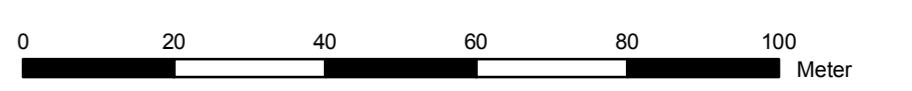
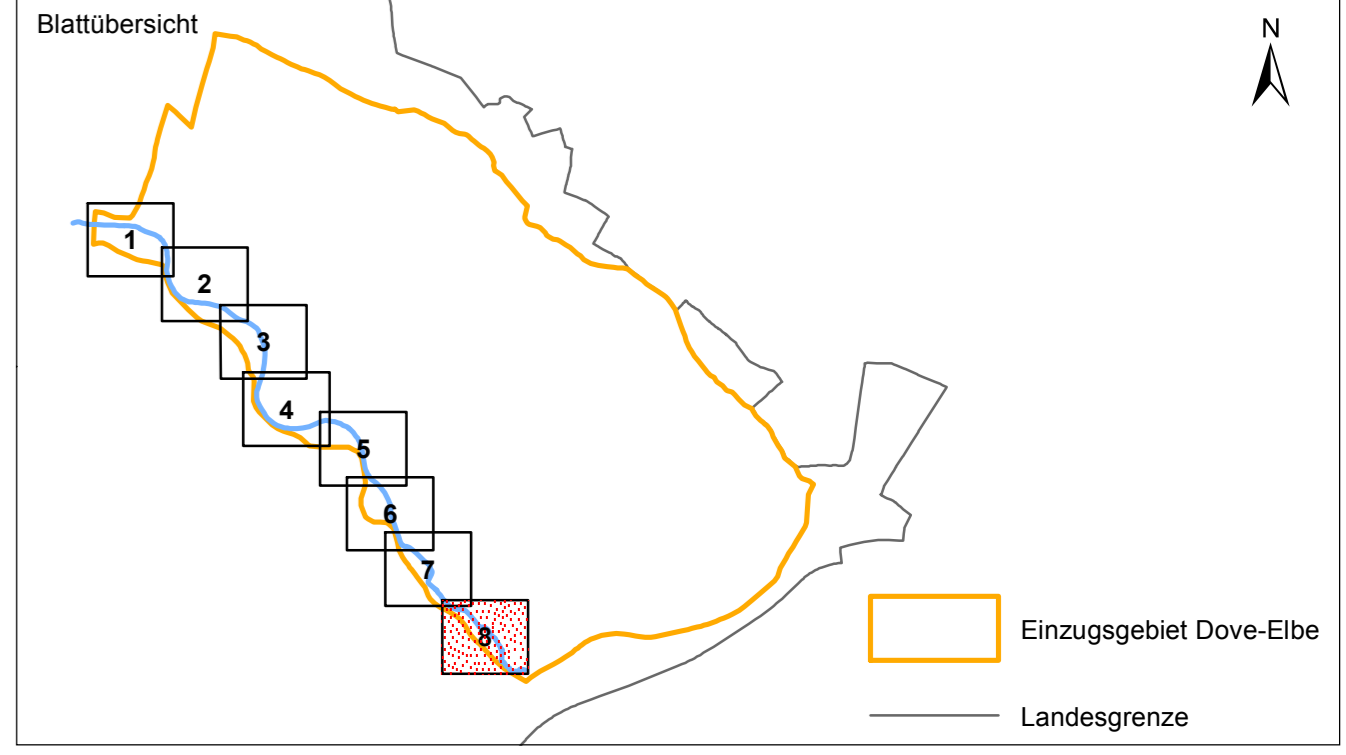


- Überschwemmungsgebiet
- Grenze des Überschwemmungsgebietes
- Betroffenheit eines Gebäudes, berechneter Wasserstand bei einem HW₁₀₀-Null
- Gewässer im überschwemmten Gebiet (offen)
- Gewässer im überschwemmten Gebiet (überbaut)
- Fließrichtung

Hinweis: Bauwerke sind nicht dargestellt



Kartengrundlage:
 Amtliches Liegenschaftskatasterinformationssystem, Free und Harneßstadt Hamburg, Landesbetrieb Geoinformation und Vermessung 2015



Verordnung vom 05.12.2017 über das
 Überschwemmungsgebiet der Dove-Elbe

Lageplan