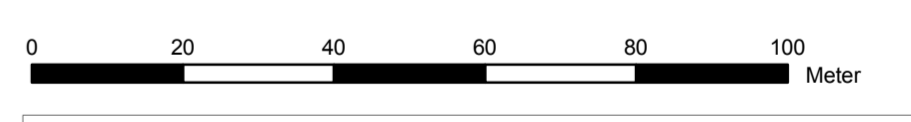
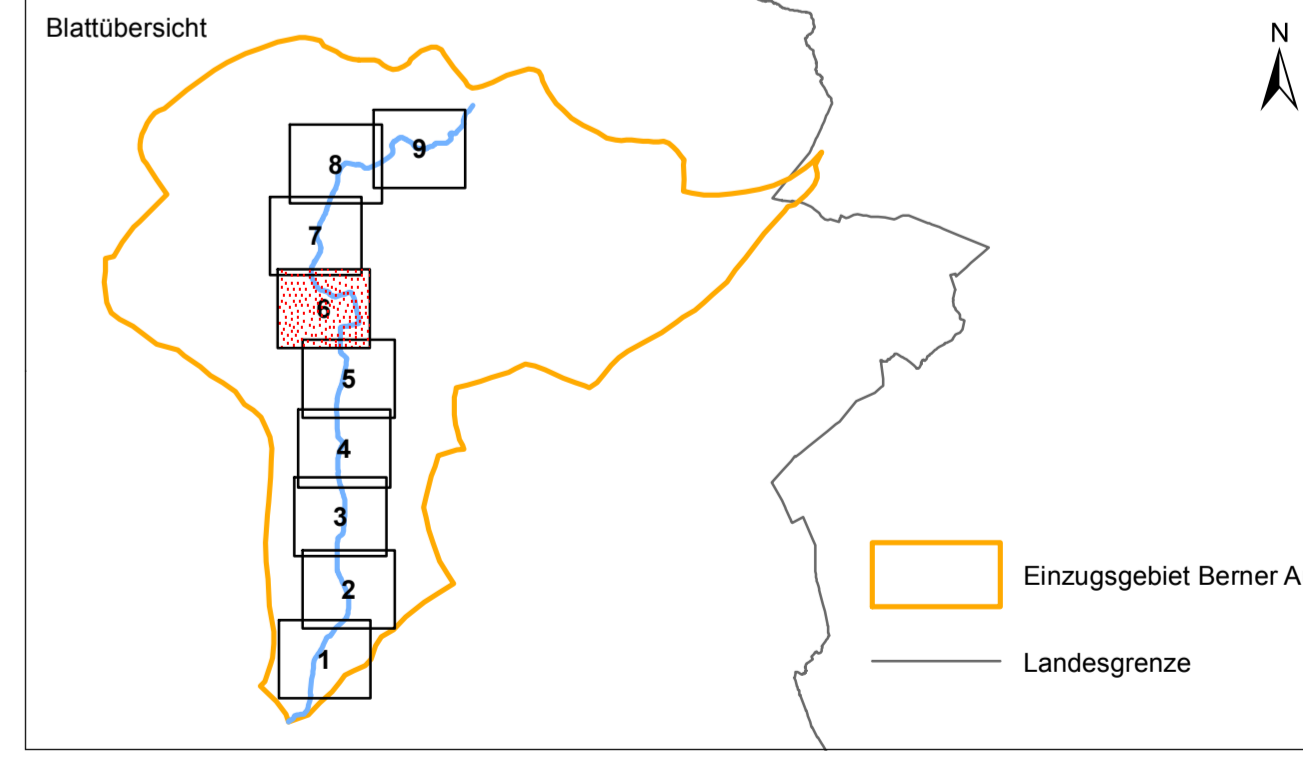


- Überschwemmungsgebiet
- Grenze des Überschwemmungsgebietes
- Betroffenheit eines Gebäudes; berechneter Wasserstand bei einem HQ₁₀₀>Null
- Gewässer im überschwemmten Gebiet (offen)
- Gewässer im überschwemmten Gebiet (überbaut)
- Fließrichtung

Hinweis: Bauwerke sind nicht dargestellt



Kartengrundlage: Amtliches Legerechtskatastersystem, Free und Henselbild Hamburg, Landesbetrieb Geoinformation und Vermessung 2015



Verordnung vom 05.12.2017 über das Überschwemmungsgebiet der Berner Au

Lageplan