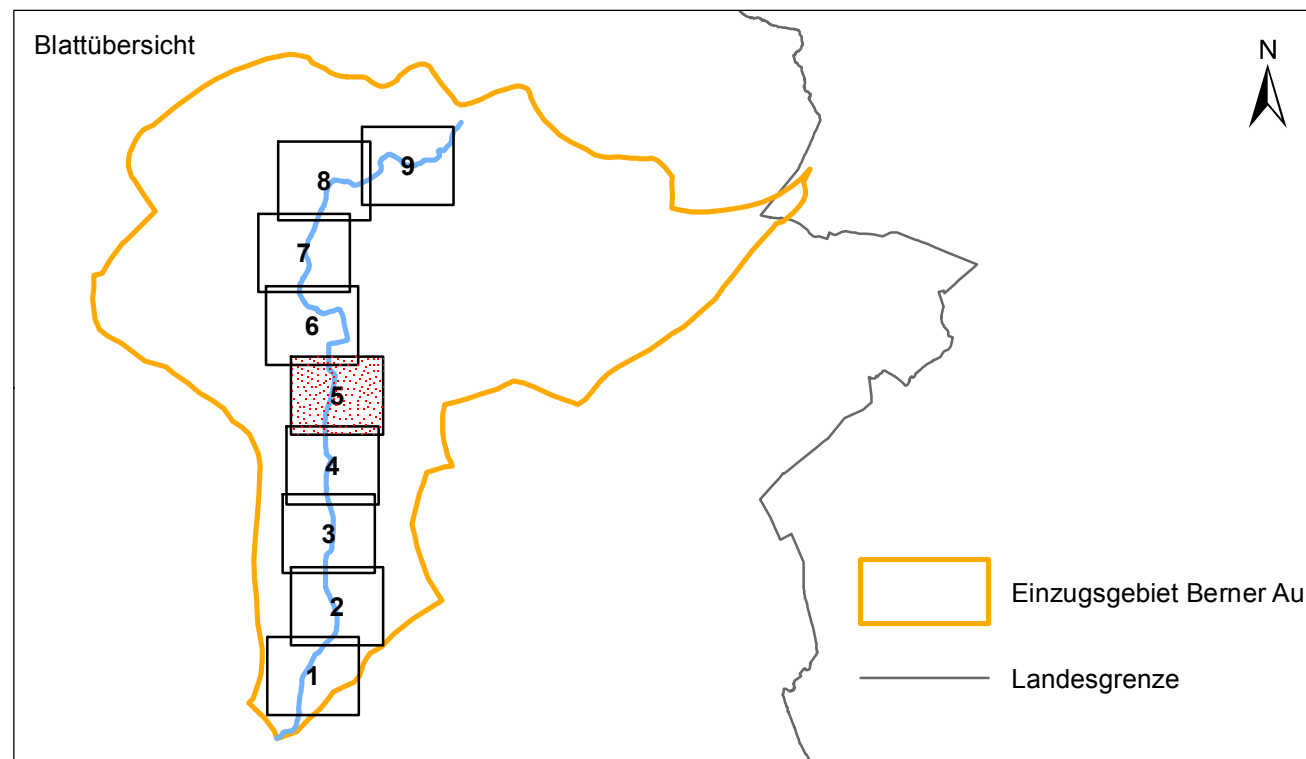


- Überschwemmungsgebiet
- Grenze des Überschwemmungsgebietes
- Betroffenheit eines Gebäudes; berechneter Wasserstand bei einem  $HQ_{100}$ -Null
- Gewässer im überschwemmten Gebiet (offen)
- Gewässer im überschwemmten Gebiet (überbaut)
- Fließrichtung

Hinweis: Bauwerke sind nicht dargestellt

Kartengrundlage: Amtliches Liegenschaftskartennormalsystem, Free und Hansestadt Hamburg, Landesbetrieb Geoinformation und Vermessung 2015



**Verordnung vom 05.12.2017 über das Überschwemmungsgebiet der Berner Au**

**Lageplan**