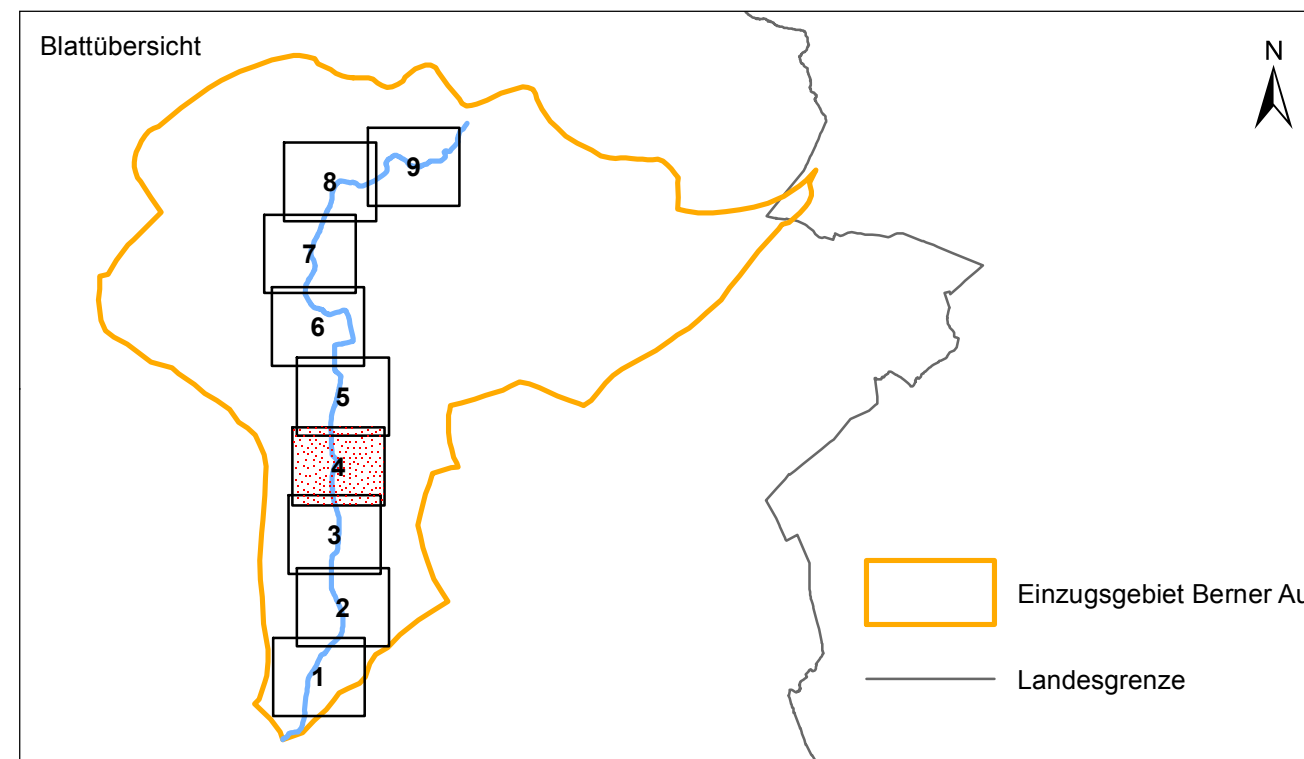


- Überschwemmungsgebiet
- Grenze des Überschwemmungsgebietes
- Betroffenheit eines Gebäudes; berechneter Wasserstand bei einem HQ₁₀₀>Null
- Gewässer im überschwemmten Gebiet (offen)
- Gewässer im überschwemmten Gebiet (überbaut)
- Fließrichtung

Hinweis: Bauwerke sind nicht dargestellt

0 20 40 60 80 100
Meter

Kartengrundlage:
Amtliches Liegenschaftskatasterinformationssystem, Freie und Hansestadt Hamburg, Landesbetrieb Geoinformation und Vermessung 2015



Verordnung vom 05.12.2017 über das
Überschwemmungsgebiet der Berner Au

Lageplan