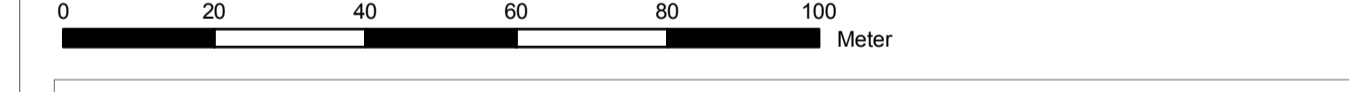
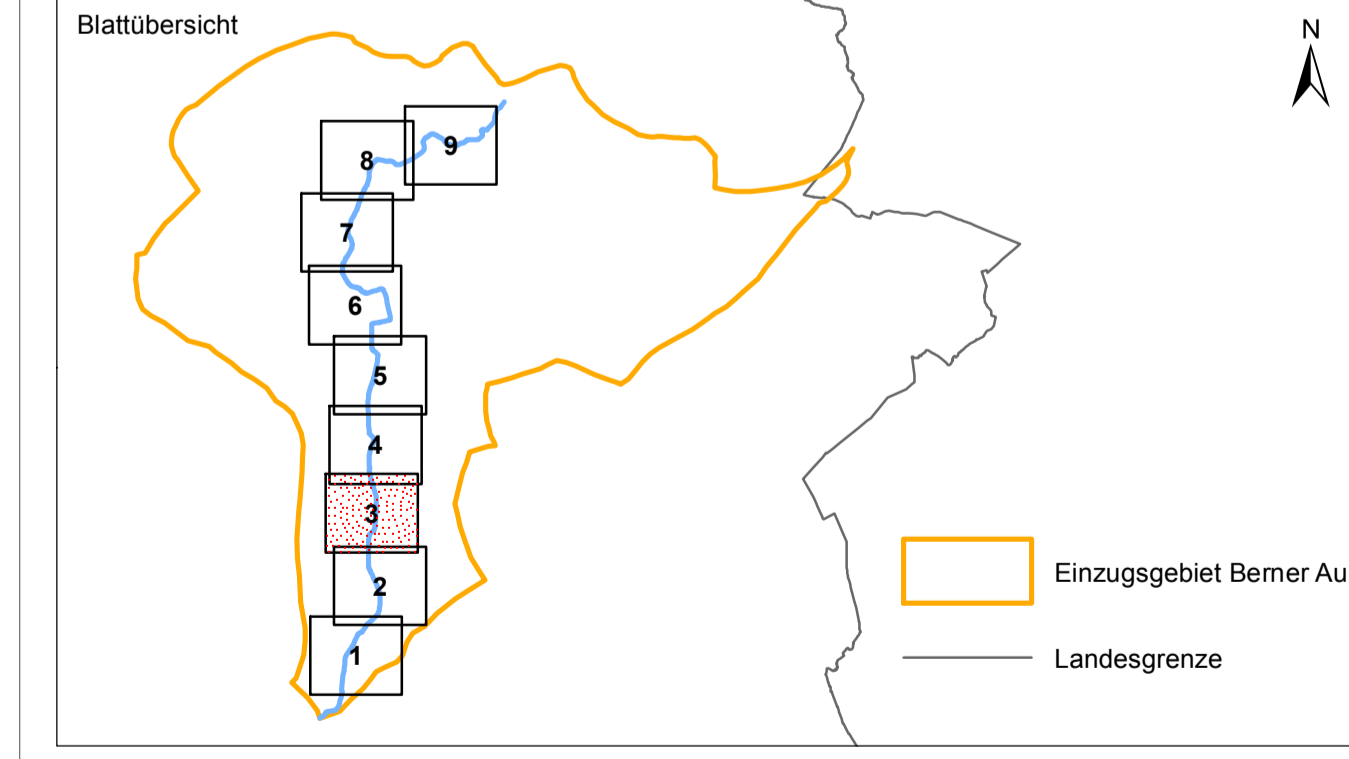


- Überschwemmungsgebiet
- Grenze des Überschwemmungsgebietes
- Betroffenheit eines Gebäudes; berechneter Wasserstand bei einem HQ₁₀₀-Null
- Gewässer im überschwemmten Gebiet (offen)
- Gewässer im überschwemmten Gebiet (überbaut)
- Fließrichtung

Hinweis: Bauwerke sind nicht dargestellt.



Kartengrundlage: Amtliches Liegenschaftskatastersystem, Flur- und Hannesstadt Hamburg, Landesbetrieb Geoinformation und Vermessung 2015



Verordnung vom 05.12.2017 über das Überschwemmungsgebiet der Berner Au

Lageplan