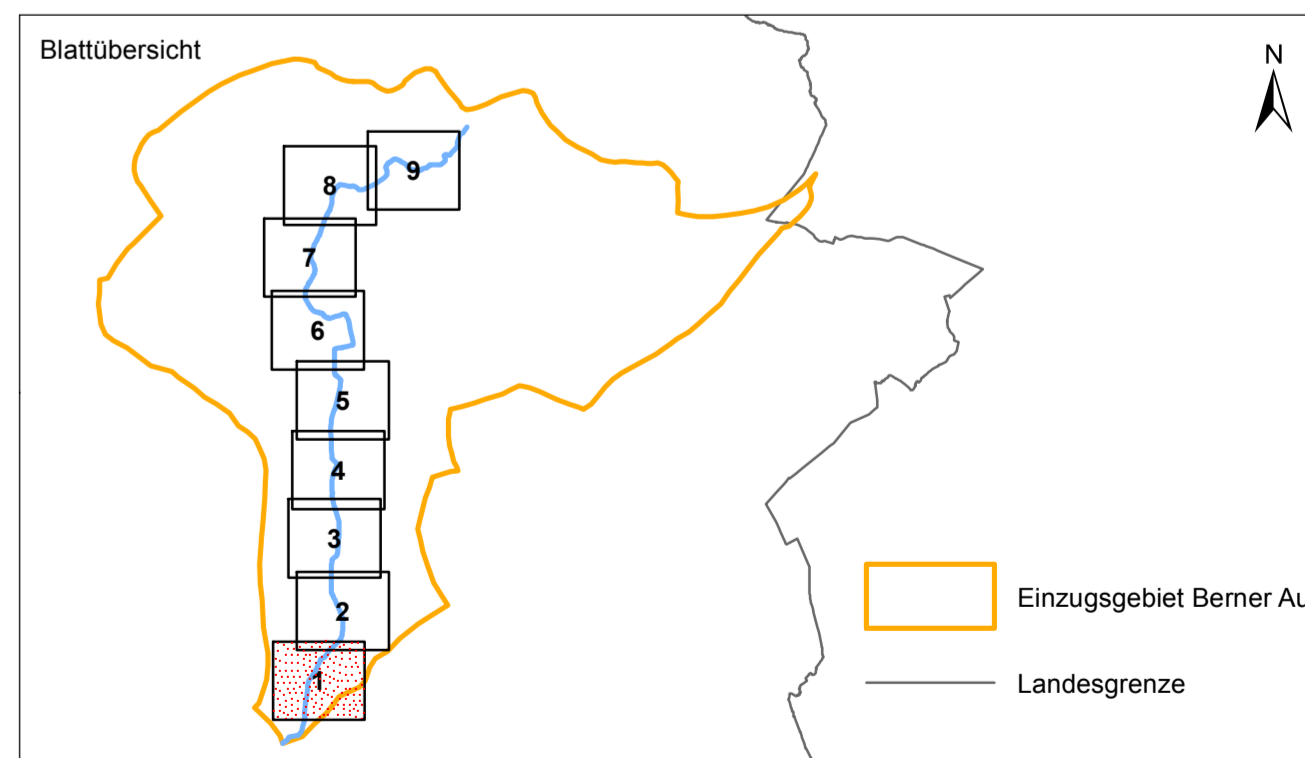


- Überschwemmungsgebiet
- Grenze des Überschwemmungsgebietes
- Betroffenheit eines Gebäudes; berechneter Wasserstand bei einem $HQ_{100}>Null$
- Gewässer im überschwemmten Gebiet (offen)
- Gewässer im überschwemmten Gebiet (überbaut)
- Fließrichtung

Hinweis: Bauwerke sind nicht dargestellt

0 20 40 60 80 100 Meter

Kartengrundlage:
 Amtliches Liegenschaftskatasterinformationssystem, Free und Henselstadt Hamburg, Landesbetrieb Geoinformation und Vermessung 2015



Verordnung vom 05.12.2017 über das Überschwemmungsgebiet der Berner Au

Lageplan